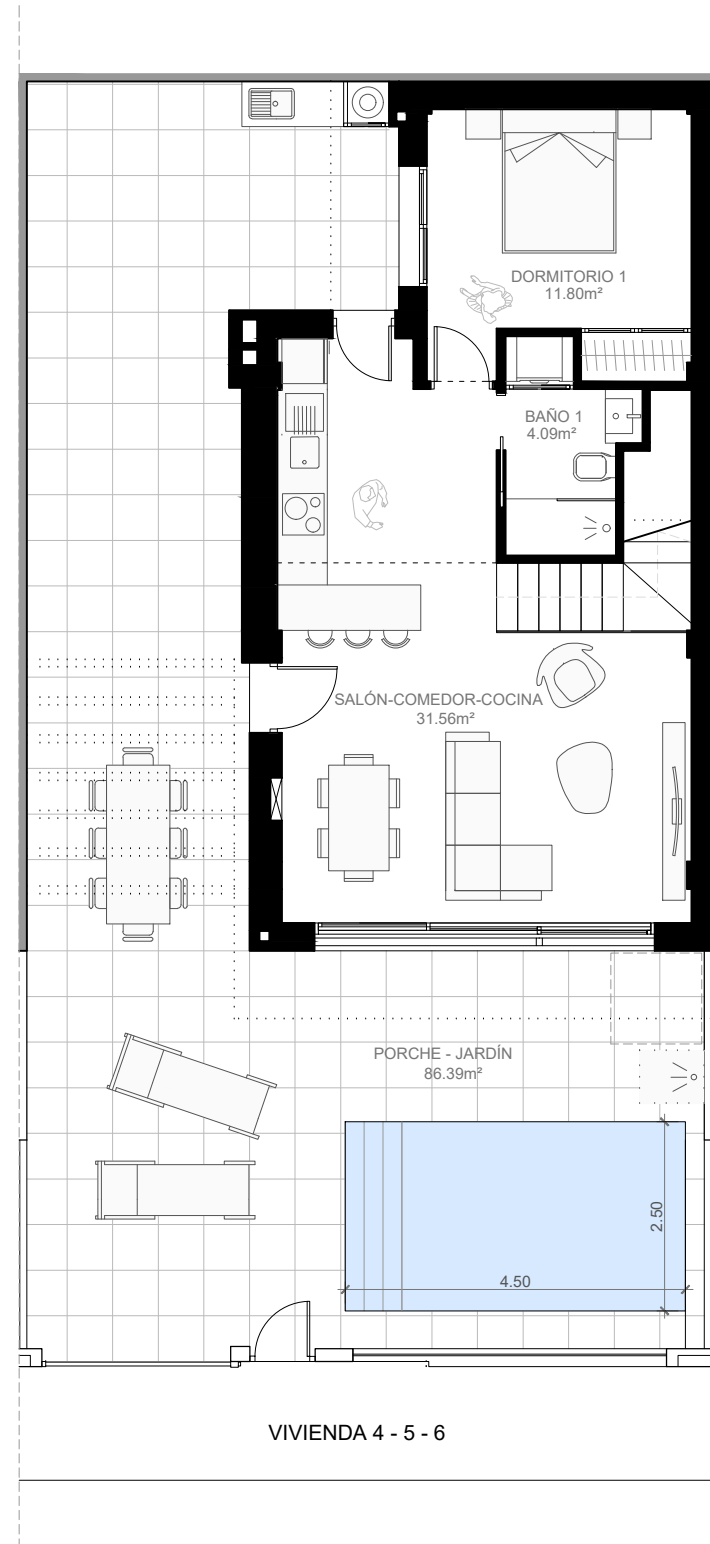
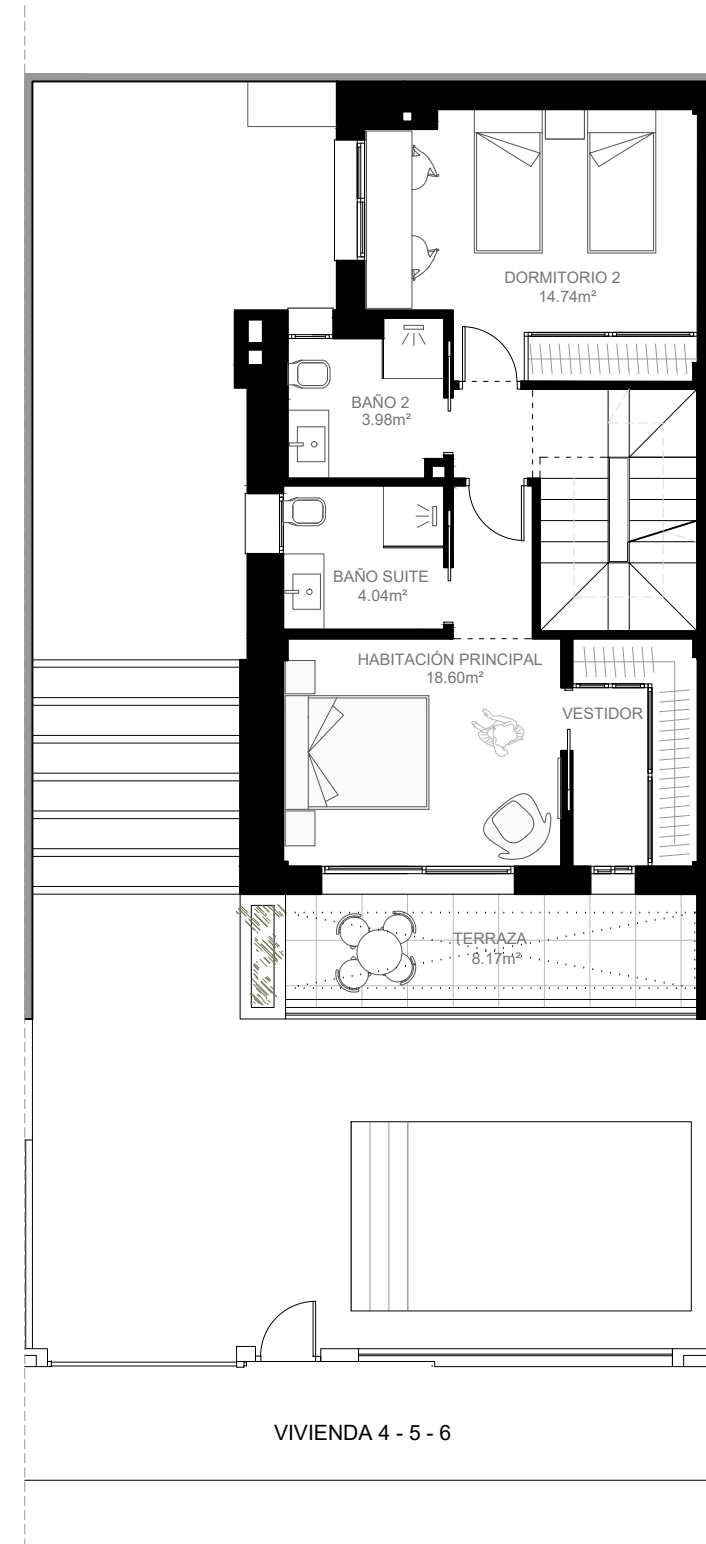


VIVIENDAS 4 - 5 - 6

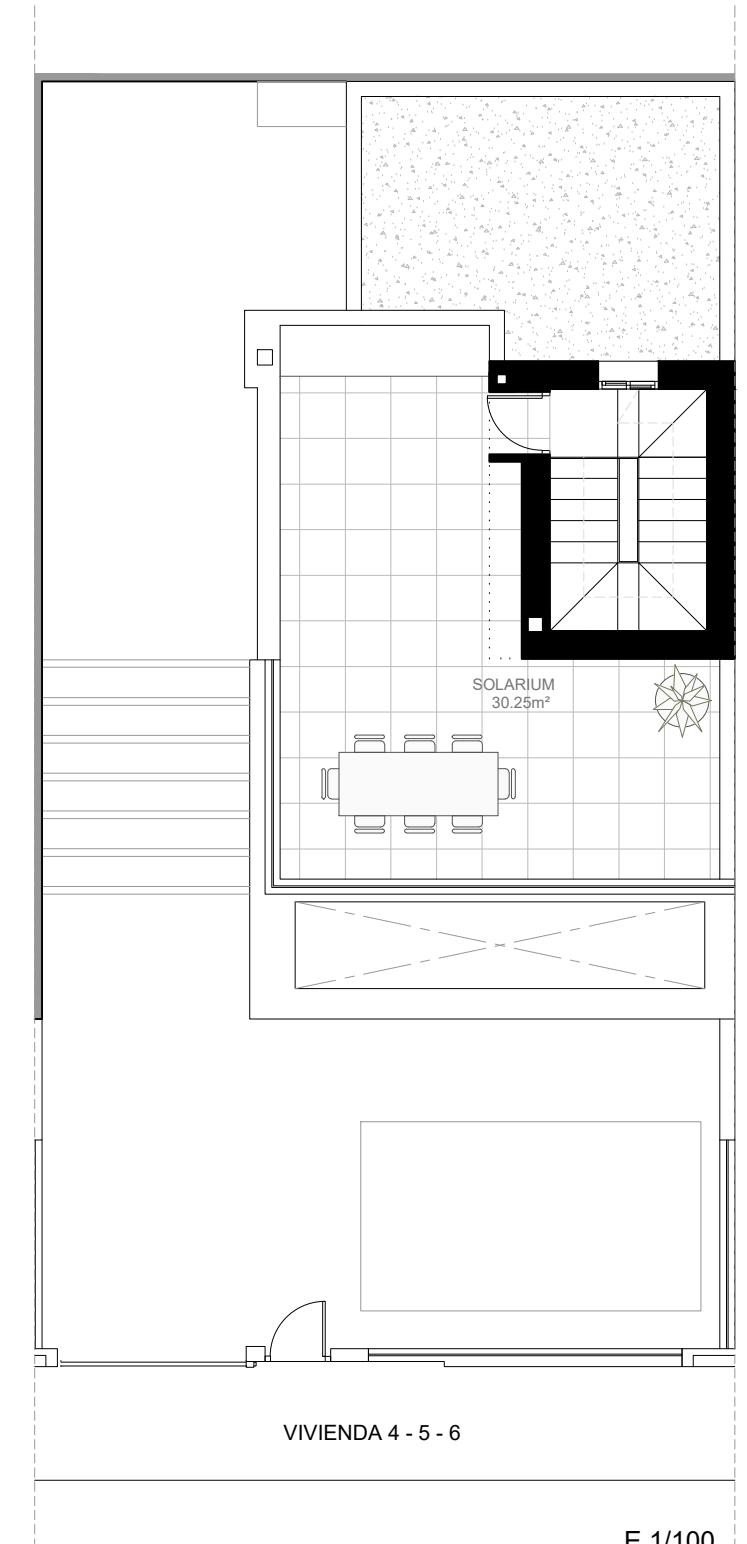
PLANTA BAJA



PLANTA PRIMERA



PLANTA SOLARIUM



SUPERFICIES ÚTILES

SUPERFICIES ÚTILES VIV 4 - 5 - 6

PLANTA BAJA	
Salón-comedor cocina	31.56m ²
Baño 1	4.09m ²
Dormitorio 1	11.80m ²
Circulaciones	2.83m ²
Superficie útil PB TOTAL	48.93m²

Porche - Jardín Vivienda 4	86.80m ²
Porche - Jardín Vivienda 5	86.39m ²
Porche - Jardín Vivienda 6	86.39m ²

PLANTA PRIMERA	
Dormitorio principal	18.60m ²
Dormitorio 2	14.74m ²
Baño suite	4.04m ²
Baño 2	3.98m ²
Circulación	6.04m ²
Superficie útil P1 TOTAL	47.13m²

Terraza	8.17m ²
---------	--------------------

PLANTA CUBIERTA	
Circulación	4.19m ²
Superficie útil PC TOTAL	4.19m²

Solarium	30.25m ²
----------	---------------------

SUPERFICIE ÚTIL TOTAL 100.25m²

SUPERFICIES CONSTRUIDAS

SUPERFICIES CONSTRUIDAS VIV 4 - 5 - 6

Superficie construida PB	73.40m ²
Superficie construida P1	69.82m ²
Superficie construida TOTAL	143.22m²

SUPERFICIE DE TERRENO ADSCRITO

SUPERFICIE ADSCRITA VIV 4	160.43m ²
SUPERFICIE ADSCRITA VIV 5	155.80m ²
SUPERFICIE ADSCRITA VIV 6	155.80m ²